

## 具体应用

### 一、成功应用案例-白电类

冰箱



空调



洗衣机



按摩椅



洗碗机



油烟机



### 二、成功应用案例-小家电类

吹风机



吊扇



破壁机



风扇



无叶风扇



暖风机



### 三、成功应用案例-工控类

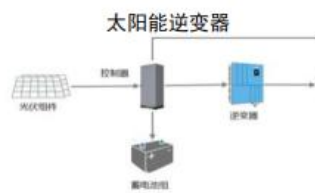


### 四、成功应用案例-电动工具及设备类



### 五、成功应用案例-逆变电源类

SLM2103S/ 2106S/ 2184S/2110S/2136



## 六、INVENTION PATENTS LIST (AS OF MARCH 7, 2019)

具有压差补偿的线性恒流源电路	专利号: ZL201310383789.9
一种启动电路及带该启动电路的稳压电路	专利号: ZL201310352888.0
实现平均电流保护的电源管理系统	专利号: ZL201410784962.0
功率管驱动电路及方法	专利号: ZL201511003121.2
一种电平移位电路	专利号: ZL201511005198.3
一种电机驱动电路	专利号: ZL201610738993.1
一种电阻检测电路	专利号: 201320528726.3
一种自举电路	申请号: 201410760551.8
一种转换电路	专利号: 201410803636.X
一种用于电机驱动芯片的超低待机功耗电路	申请号: 2017114419090
太阳能光伏电池模拟器	申请号: 2017113104604
一种浮地串行通讯方式	申请号: 201910060838.2
最大功率追踪的发电装置与系统	申请号: 201910159746.X